



Wald ist Klima



GRUNDSÄTZLICHES

- Viele Organisationen und Stiftungen kümmern sich im Zuge der Nachhaltigkeit vornehmlich um Projekte im Ausland, jedoch kaum in Deutschland. Die Fluggäste kommen jedoch überwiegend aus Deutschland.
- Warum in die Ferne schweifen? Der Klimaschutz kann und sollte schon bei uns in Deutschland anfangen.
- Stürme, Dürre und Borkenkäfer - die Wälder in Deutschland leiden und sind geschädigt.
- Wir brauchen nicht nur geschützte Wälder in Deutschland; damit wird nur eine Abholzung in anderen Regionen der Welt vorangetrieben.
- Deutschland braucht seine eigenen Nutzwälder, insbesondere Mischwälder für mehr Nachhaltigkeit und für die Generation von morgen.



WARUM JETZT UND HIER IN DEUTSCHLAND?

- Wald-ist-Klima hilft, Maßnahmen in Deutschland voranzubringen.
- Bei der Wiederaufforstung in Deutschland und insbesondere in den Hotspots zu helfen.
- Borkenkäfer, Trockenheit und Stürme haben dem Wald seit ein paar Jahren zugesetzt. Es gibt Tausende von Flächen, die in Angriff genommen werden müssen.
- Klimaschutz und Nachhaltigkeit sind für die Zukunft nicht mehr wegzudenken.
- Jeder hinterlässt einen CO2 Fußabdruck, vor allem was die An- und Abreise betrifft. Dieses ist in der breiten Öffentlichkeit angekommen.
- Lasst uns gemeinsam hier in Deutschland etwas bewegen.



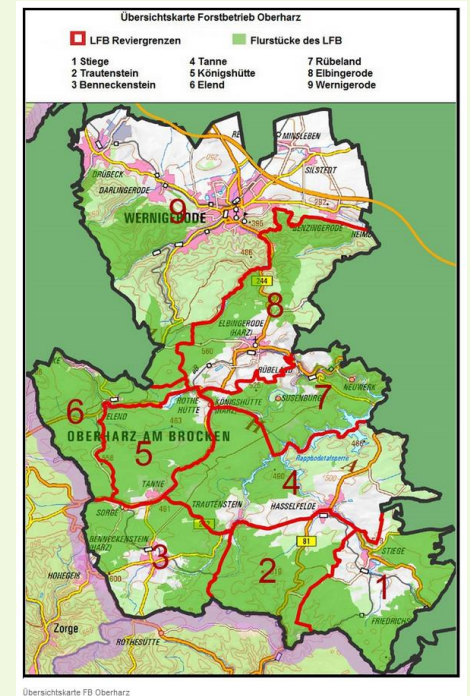
WARUM JETZT UND HIER IN DEUTSCHLAND?

Der Wald hat seit 2018 unter der Trockenheit und Schädlingsbefall sehr gelitten. Der Harz gilt innerhalb Deutschlands als sogenannter **HotSpot** und der „Kahlschlag“ und abgestorbene Bäume sind überall sichtbar. So haben z.B. die Landesforstbetriebe in Niedersachsen und Sachsen-Anhalt zur Sanierung und Schadensbegrenzung äußerst umfangreiche Holzeinschläge durchgeführt. Dieses auch zum Schutz der gesunden Bäume. Dennoch konnte der Schädlingsbefall nicht gestoppt werden und auch die Trockenzeiten wirken weiterhin nach. Die Waldbestände müssen wieder aufgeforstet werden und zwar nicht als Monokulturen, sondern als gesunde Mischwälder, die nicht nur mehr CO₂ speichern, sondern durch Photosynthese Sauerstoff produzieren.



KONKRETE MÖGLICHKEITEN DER KOMPENSATION

- Im aktuellen Projekt arbeitet „Wald-ist-Klima“ mit dem Forstbetrieb Oberharz in Wernigerode zusammen.
- Zur Orientierung: zum Forstbetrieb Oberharz gehören u.a. die Reviere rund um den Brocken mit den bekanntesten Städten wie Elbingerode und Wernigerode.
- 1 Hektar Wald kann je nach Lage und Beschaffenheit in den Bergen mit ca. 3.500 bis max 5.000 Bäumen bepflanzt werden.
- So können die Kunden / Spender vor Ort sehen, wo genau Ihre gespendeten Bäume gepflanzt worden sind.





KOMPENSATION

FLIGHTTIME spendet je gebuchtem Passagier für die zur Verfügung gestellten Hektarflächen,
2 Euro pro Fluggast

FLIGHTTIME überweist das Geld, „Wald-ist-Klima“ bepflanzt die Flächen in Abstimmung mit den Revierförstern und nach den Richtlinien des PEFC Siegels (www.pefc.de). Es handelt sich dabei um einen sogenannten „Wald-TÜV“, eine Sicherstellung einer nachhaltigen Waldbewirtschaftung.

Weitere Optionen: freiwillige und zusätzliche Spenden sind möglich oder können als feste kalkulatorische Größe festgelegt werden (je Flugpreis oder Distanz). Die Kosten pro Baum der 2-3 jährigen Pflanzen beinhalten den Baumpreis, die professionelle Bepflanzung sowie die ganze Logistik und Lagerung und Pflege der Bäume.

Die reservierten Flächen können mit Geo Koordinationsdaten bestimmt werden und ab 1ha ein Firmenschild mit Logo aufgestellt werden.



Konkrete Möglichkeiten

- Kosten: 1 Baum = 5 Euro netto plus MwSt. = 5,95 Euro inkl. MwSt.
- Freiwillige Zusatzoption: Flug Kurzstrecke (5,00 Euro) /Mittelstrecke (14 Euro) / Langstrecke (28 Euro)
- Oder als Richtlinie über den Preis je 1.000 Euro (5,00 Euro)
- *Im Vergleich: bekannte Flug Emissionsrechner errechnen z.B. für einen Flug von Frankfurt nach New York für Hin- und Rückflug einen Flugkompensationsbeitrag in Höhe von ca. 80,- bis 90,- Euro. „Wald-ist-Klima“ bietet hier konkret 28 Euro an.*
- Kunden werden zukünftig auch, wenn gewünscht, aktiv bei der Bepflanzung mitwirken können.